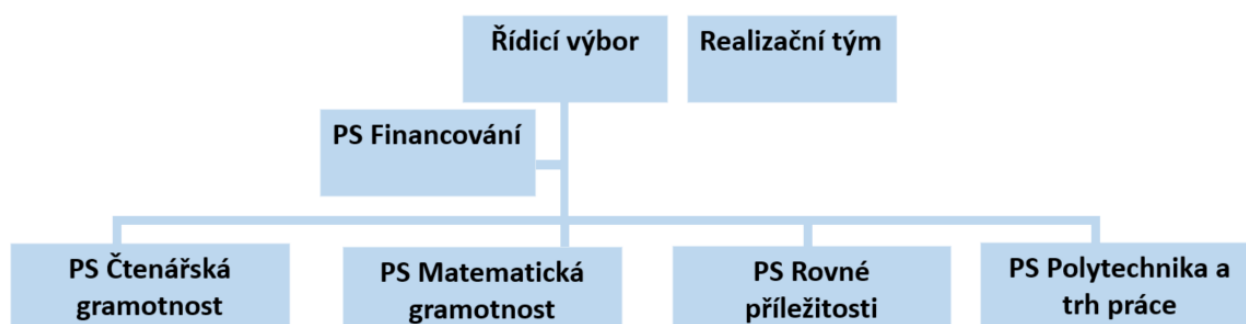




Příloha Statutu ŘV č.1: Organizační schéma MAP vzdělávání ORP Zábřeh

## Organizační struktura MAP vzdělávání ORP Zábřeh III

Organizační schéma MAP vzdělávání ORP Zábřeh



### Role, povinnosti a odpovědnost orgánů MAP

**Partnerství** – jedná se o otevřenou platformu subjektů – zástupců škol, zřizovatelů a dalších vzdělávacích institucí a organizací působících ve vzdělávání a rodiči. Partnerstvím se rozumí široká platforma spolupracujících subjektů, fungující na principu partnerství. Partnerství zde není ve smyslu projektového finančního nebo nefinančního partnerství.

Hlavním pracovním orgánem partnerství MAP je Řídicí výbor, dalšími orgány jsou pracovní skupiny. V rámci partnerství je široké spektrum subjektů pravidelně informováno o aktivitách MAP a je jim umožněno připomínkování dokumentů MAP. Je zpracován komunikační plán pro partnerství obsahující popis stavu partnerské spolupráce s ostatními subjekty mimo ŘV MAP, popis způsobů a procesů zapojení dotčené veřejnosti a plánované aktivity konzultačního procesu.



**Řídicí výbor** – role, povinnost a odpovědnost je stanovena ve Statutu ŘV

Řídicí výbor je hlavním pracovním orgánem partnerství MAP. Je tvořen zástupci klíčových aktérů ovlivňujících oblast vzdělávání na území MAP.

Řídicí výbor se schází dle potřeby, nejméně však dvakrát za rok a jedná v souladu se schváleným jednacím řádem. Podle aktuální potřeby také komunikuje prostřednictvím telefonátů a e-mailů.

Řídicí výbor je především platformou:

- kde se odehrává spolupráce všech relevantních aktérů ve vzdělávání v daném území (na základě reprezentativního zastoupení),
- kde, probíhá společné **plánování, rozvoj, aktualizace a schvalování MAP**
- která je hlavním představitelem MAP – projednává podklady a návrhy k přípravě, realizaci a evaluaci MAP,
- která zprostředkovává přenos informací v území,
- která **schvaluje Strategický rámec MAP do roku 2025.**

**Pracovní skupiny** – členové pracovních skupin (PS) se aktivně účastní procesu společného plánování a tvorby místních akčních plánů. Pracovní skupiny se shází min. 4x ročně každá, přičemž z jednání PS jsou pořizovány zápisy.

## 1. PS Financování

- Schází se min. 4x ročně a výstupy z jednání předkládá formou doporučení ŘV MAP
- Připravuje podklady pro rozhodování ŘV
- PS pro financování plánuje náklady a zejména identifikuje finanční zdroje pro realizaci naplánovaných aktivit
- PS se aktivně podílí na celém procesu společného plánování v území a aktualizaci dokumentace MAP
- Vytváří návrhy financování aktivit navržených ostatními pracovními skupinami/ uvedených v ročních akčních plánech



- Vytváří návrhy financování aktivit – doporučuje finanční zdroje (strukturální fondy EU, státní rozpočet ČR, rozpočet kraje, dohodnuté financování v rámci mikroregionu, rozpočty jednotlivých obcí, rozpočty škol, jiné zdroje apod.)
- PS se může zabývat dalšími tématy – prioritizace investičních záměrů v SR MAP; nastavení optimální sítě škol a školských zařízení v území; posouzení zdůvodnění potřebnosti, využitelnosti, efektivity a udržitelnosti investičních záměrů předkládaných do SR MAP v kontextu daného území; vytvoření návrhu jednotné metodiky financování provozu škol a školských zařízení na daném území; nebo např. zvážení možnosti společného postupu při nákupu energií a dalších komodit vedoucích k úsporám. Další oblastí může být také podpora škol v oblasti poradenství a administrativně správního servisu – právní, správní, personální, finanční, účetní, manažerské poradenství. Cílem je navrhnout systémová opatření, která povedou ke snížení administrativní zátěže vedení škol.

## 2. PS Čtenářská gramotnost

- Schází se min. 4x ročně a výstupy z jednání předkládá ŘV MAP.
- Do činnosti PS jsou zapojeni učitelé lídři/experti z daného území
- Obsahem práce PS je výměna zkušeností a odborných znalostí o metodách, pomůckách a postupech, které vedou k rozvoji ČG (gramotností/pregramotností) ak rozvoji potenciálu každého žáka.
- Nedílnou součástí práce PS je začlenění oblasti digitální gramotnosti a využívání ICT ve vzdělávání
- PS se aktivně podílí na procesu společného plánování v území a aktualizace dokumentace MAP
- PS projednává podklady a dokumenty v rámci tvorby/aktualizace MAP
- PS spolupracuje s PS Financování
- Členové PS identifikují místní lídry/experty, také experty z jiných platforem, regionů nebo VŠ

## 3. PS Matematická gramotnost

- Schází se min. 4x ročně a výstupy z jednání předkládá ŘV MAP.
- Do činnosti PS jsou zapojeni učitelé lídři/experti z daného území
- Obsahem práce PS je výměna zkušeností a odborných znalostí o metodách, pomůckách a postupech, které vedou k rozvoji MG (gramotností/pregramotností) ak rozvoji potenciálu každého žáka.
- Nedílnou součástí práce PS je začlenění oblasti digitální gramotnosti a využívání ICT ve vzdělávání
- PS se aktivně podílí na procesu společného plánování v území a aktualizace dokumentace MAP
- PS projednává podklady a dokumenty v rámci tvorby/aktualizace MAP
- PS spolupracuje s PS Financování
- Členové PS identifikují místní lídry/experty, také experty z jiných platforem, regionů nebo VŠ



#### 4. PS Rovné příležitosti

- Schází se min. 4x ročně a výstupy z jednání předkládá ŘV MAP.
- Do činnosti PS jsou zapojeni učitelé lídři/experti z daného území
- PS se ve své činnosti zaměřuje na rovné příležitosti a na řešení přechodů ve vzdělávání (MŠ/ZŠ, první a druhý stupeň ZŠ; ZŠ/SSŠ; ZŠ/víceletá gymnázia
- PS je složená z ředitelů škol a zřizovatelů škol, školních psychologů, výchovných poradců a zástupců dalších organizací
- Obsahem práce PS je zejména vzájemné vzdělávání, přenos zkušeností a informací a odborně vedená diskuse o problematice nastavení rovných příležitostí a selektivnosti vzdělávacího systému a uvnitř škol
- PS posuzuje navržené konkrétní aktivity v akčních plánech, zda jsou v souladu se zásadou rovného přístupu ke vzdělávání
- PS vytváří popis stávajícího stavu problematiky rovných příležitostí v území, popis příčin (důvodů) tohoto stavu a návrh aktivit, které pomohou nastavit rovné příležitosti a eliminovat selektivitu
- PS iniciuje a podporuje spolupráci vzdělávacích, sociálních a zdravotnických služeb v zájmu dítěte/žáka
- PS pracuje na vytváření komplexního systému péče o rodinu a děti
- PS se aktivně podílí na procesu společného plánování v území a aktualizace dokumentace MAP
- PS projednává podklady a dokumenty v rámci tvorby/aktualizace MAP
- PS spolupracuje s PS Financování prostřednictvím
- Členové PS identifikují místní lídry/experty, také experty z jiných platforem, regionů nebo VŠ

#### 5. PS Polytechnika a trh práce

- Schází se min. 4x ročně a výstupy z jednání předkládá ŘV MAP.
- Do činnosti PS jsou zapojeni učitelé lídři/experti z daného území
- Obsahem práce PS je výměna zkušeností a odborných znalostí o metodách, pomůckách a postupech, které vedou k rozvoji technických kompetencí a dovedností v oblasti polytechniky a trhu práce (gramotností/pregramotností) a k rozvoji potenciálu každého žáka.
- Nedílnou součástí práce PS je začlenění oblasti digitální gramotnosti a využívání ICT ve vzdělávání
- PS se aktivně podílí na procesu společného plánování v území a aktualizace dokumentace MAP
- PS projednává podklady a dokumenty v rámci tvorby/aktualizace MAP
- PS spolupracuje s PS Financování
- Členové PS identifikují místní lídry/experty, také experty z jiných platforem, regionů nebo VŠ



EVROPSKÁ UNIE  
Evropské strukturální a investiční fondy  
Operační program Výzkum, vývoj a vzdělávání



Jako přílohu Statutu schválil Organizační strukturu Řídicí výbor MAP vzdělávání ORP Zábřeh na svém jednání dne 12.10.2022

.....  
Ing. Anna Bartošová  
zástupce realizátora  
MAS Horní Pomoraví o.p.s.

.....  
RNDr. Blanka Sedlačková  
zástupce zřizovatelů škol  
Město Zábřeh

.....  
Mgr. Bc. Marie Effenberger Rychlá  
zástupce vedení škol  
Základní škola a mateřská škola Lesnice,  
příspěvková organizace



MAS Horní Pomoraví o.p.s., Hlavní 137, 788 33 Hanušovice  
IČ: 27 777 146, [www.hornipomoravi.eu/](http://www.hornipomoravi.eu/) MAP ORP Zábřeh





Příloha Statutu ŘV č.2: Seznam členů Řídícího výboru k 12.10.2022

	<b>Jméno a příjmení</b>	<b>Instituce</b>
1.	Anna Bartošová	MAS Horní Pomoraví
2.	Jaroslav Vít	ZŠ a DDM Krasohled, Severovýchod Zábřeh
3.	Pavel Doubrava	ZUŠ Zábřeh
4.	Marie Effenberger Rychlá	ZŠ a MŠ Lesnice
5.	Jan Falout	Solečnost Podané ruce
6.	Vladimír Uvíra	PF UP Olomouc
7.	Ilona Haasová	ZŠ a MŠ Štítý
8.	Lenka Kunčarová	rodič
9.	Blanka Sedlačiková	MěÚ Zábřeh
10.	Radka Roučová	Pedagogicko-psychologická poradna
11.	Lenka Polachová	Olomoucký kraj
12.	Michaela Foglová, Marie Plevová	Národní pedagogický institut Olomouc
13.		
14.		
15.		